



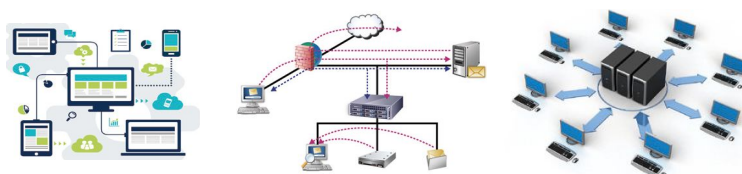
## GT200

### 企业级小型塔式服务器

全新中小企业级小型塔式服务器，充分考虑到企业的数据存储难题。为中小企业、初创工作族群提供便利的文件分享和交流，将为您和您的企业带来高效办公。

### 应用场景

中小企业的小型数据中心、文件服务器、web服务器、邮件服务器、打印服务器。



### 采用英特尔® 赛扬® 处理器

基于英特尔® 赛扬® 超低电压处理器1037U而构建的低功耗云存储平台，对需要24小时不间断经营的企业，能够大幅降低运营成本，安全有效地管理时刻更新的庞大数据。

### 支持英特尔® 快速存储技术

支持英特尔® 快速存储技术，藉由RAID 0、RAID 1磁盘阵列，能充分确保数据的存取速度及企业的数据安全。

### 大数据扩展

提供2个硬盘位，高速的SATA3.0接口，可创建最高6.0 Gbps的高速存储架构；内置英特尔® 双千兆网络控制器，可为网络应用提供高性能特性；支持最新的服务器操作系统Windows Server 2012，可延展出更高的灵活性和实用性，尽享云服务所长；增加了m-SATA接口，配合SSD实现快速启动，能够充分提升存储及服务器平台的整体工作效率。

### 一机多用满足企业需求

支持文件共享/加密/备份，可作为私有云数据中心、打印服务器、网站服务器、邮件服务器、监控服务器、多媒体服务器、ERP服务器。经过严格测试，提供7x24小时稳定服务，满足企业的应用需求。

规格	GT200
CPU	Intel® Celeron® Processor 1037U
芯片组	Intel® HM77
Phy	Intel® 82579LM Gigabit Ethernet PHY
内存	2*SO-DIMM, DDR3 1333/1600MHz, 最大 16GB 注意: 出厂不带内存
内置硬盘	1*M-SATA (注意: 出厂不带硬盘.)
硬盘	2.5/ 3.5" SATA x2 (注意: 出厂不带硬盘.)
硬盘位	22个热拔插盘位
网络接口	2个千兆RJ45以太网端口
LED	电源, LAN, HDD 1, HDD 2, 状态
USB	1 x USB 3.0 (位于前部), 2 x USB 2.0 (位于后部), 1 x USB 2.0 (板载) 支持 USB 打印机, 即插式设备, USB hub, USB UPS 等
音频	1个音频输出接口
视频	1 xVGA
按键/开关	电源键, 复位键,清除 CMOS键, JAHK 开关键
蜂鸣器	系统警告
机箱外形	塔式
风扇	1个静音冷却风扇(7.5*7.5*1.5mm, 直流 5V)
电源	标配12V, 5A, 60W 交流适配器
系统支持	Red Hat Enterprise Linux 7.0 Ubuntu server 14.04 Windows Server 2008 R2 Windows Server 2012 Windows Server 2012 R2
工作温度	0~40°C
相对湿度	0~95% R.H.
整机尺寸	214.5*110*170mm